

Géologie locale

Comme toutes les reculées externes, la reculée d'Arbois entaille le rebord du plateau lédonien.

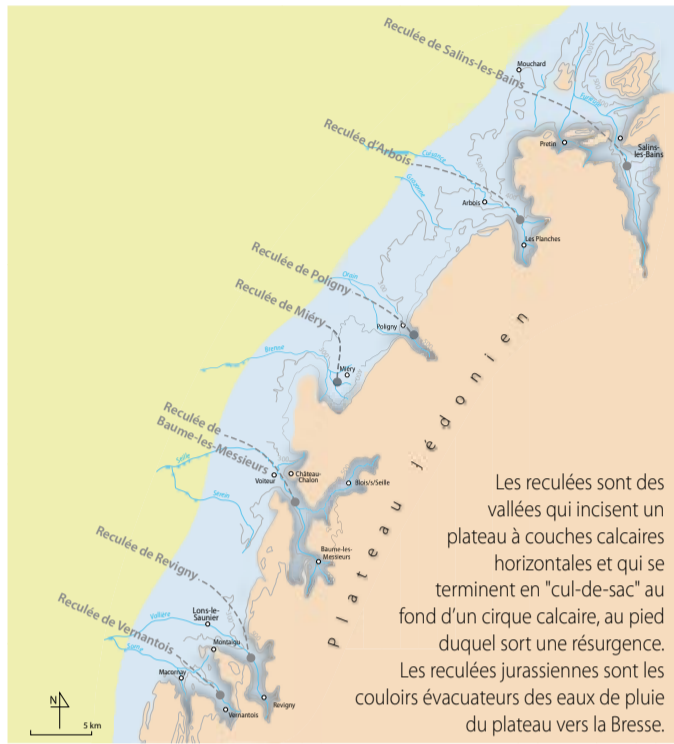
Largement ouverte sur le vignoble, sa partie amont se rétrécit en dégageant des escarpements impressionnants sur son versant de rive droite de la Cuisance. Ils entaillent la totalité de la série du Jurassique moyen, sur une verticale de 200 mètres dans le cirque dominant la grotte des Planches. Son versant de rive gauche est régulier et peu sinueux.

La reculée d'Arbois : une incision dans le plateau lédonien

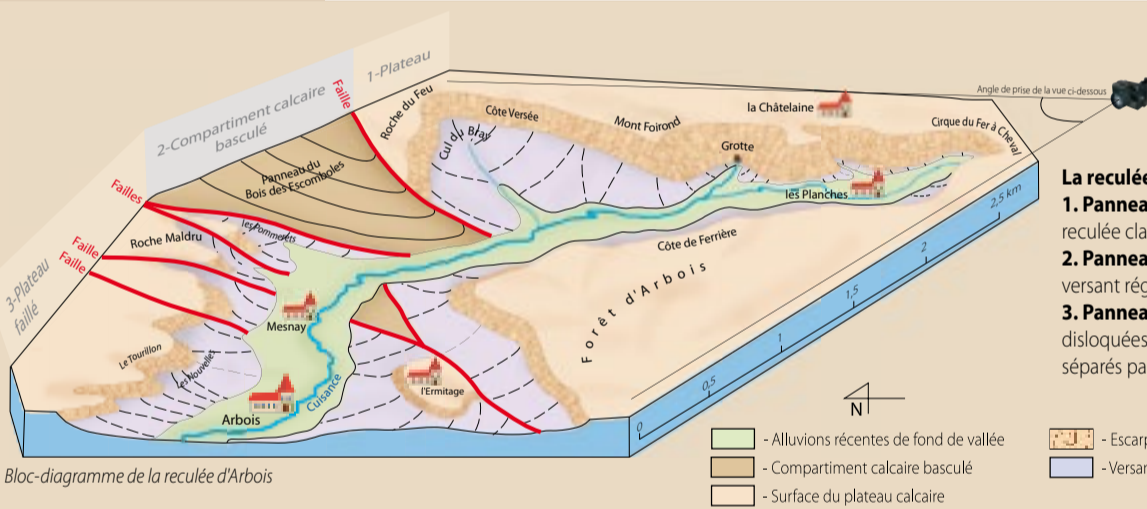
Le cirque de la grotte des Planches-près-Arbois

L'érosion a dégagé une falaise de près de 200 mètres, découvrant presque complètement la série du Jurassique moyen.

Autour de l'émergence de la Cuisance, la rivière a favorisé l'érosion des éboulis, mieux préservés de part et d'autre.



Les reculées sont des vallées qui incisent un plateau à couches calcaires horizontales et qui se terminent en "cul-de-sac" au fond d'un cirque calcaire, au pied duquel sort une résurgence. Les reculées jurassiennes sont les couloirs évacuateurs des eaux de pluie du plateau vers la Bresse.



Bloc-diagramme de la reculée d'Arbois

La reculée s'articule sur 3 panneaux

- 1. Panneau amont** : couches horizontales, reculée classique avec escarpements calcaires.
- 2. Panneau médian** : affaissé et basculé, versant régulier sans ruptures topographiques.
- 3. Panneau aval** : couches horizontales, disloquées par des failles, escarpements isolés, séparés par des dépressions marneuses.

Vue générale vers l'aval de la reculée d'Arbois

Au premier plan la partie amont de la reculée présente une orientation générale Nud/Nord, puis s'incline vers l'Ouest peu avant le village de Mesnay. La ville d'Arbois est masquée par l'épaule du plateau de rive gauche. Le versant sud (rive gauche) faiblement sinueux contraste avec le versant nord échancré de nombreux cirques dont on ne voit que le sommet...

