

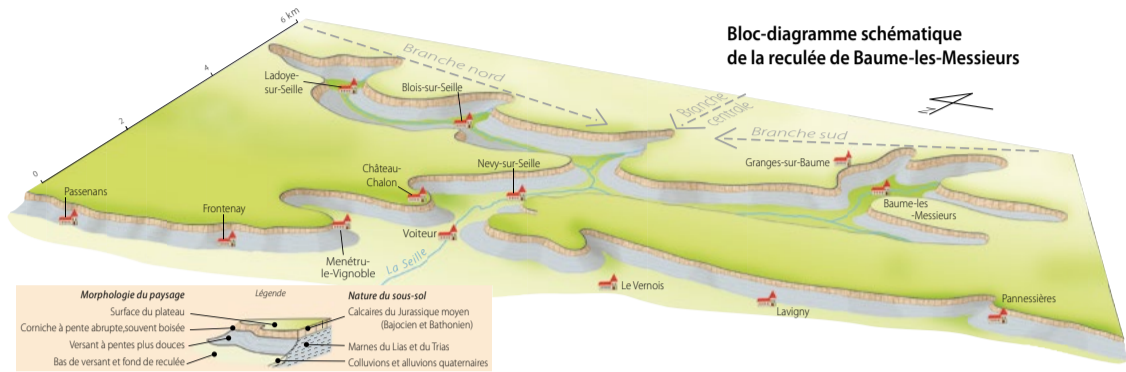
Géologie locale

Elle constitue sans doute le plus bel exemple des reculées jurassiennes.

Elle incise le plateau calcaire sous forme d'une vallée ramifiée, dont chaque diverticule se termine par un cirque, au pied duquel sort une résurgence qui alimente la Seille.

Fortement digitée, elle se divise en deux branches majeures à 4 km de son débouché sur le Bas pays.

La reculée de Baume-les-Messieurs

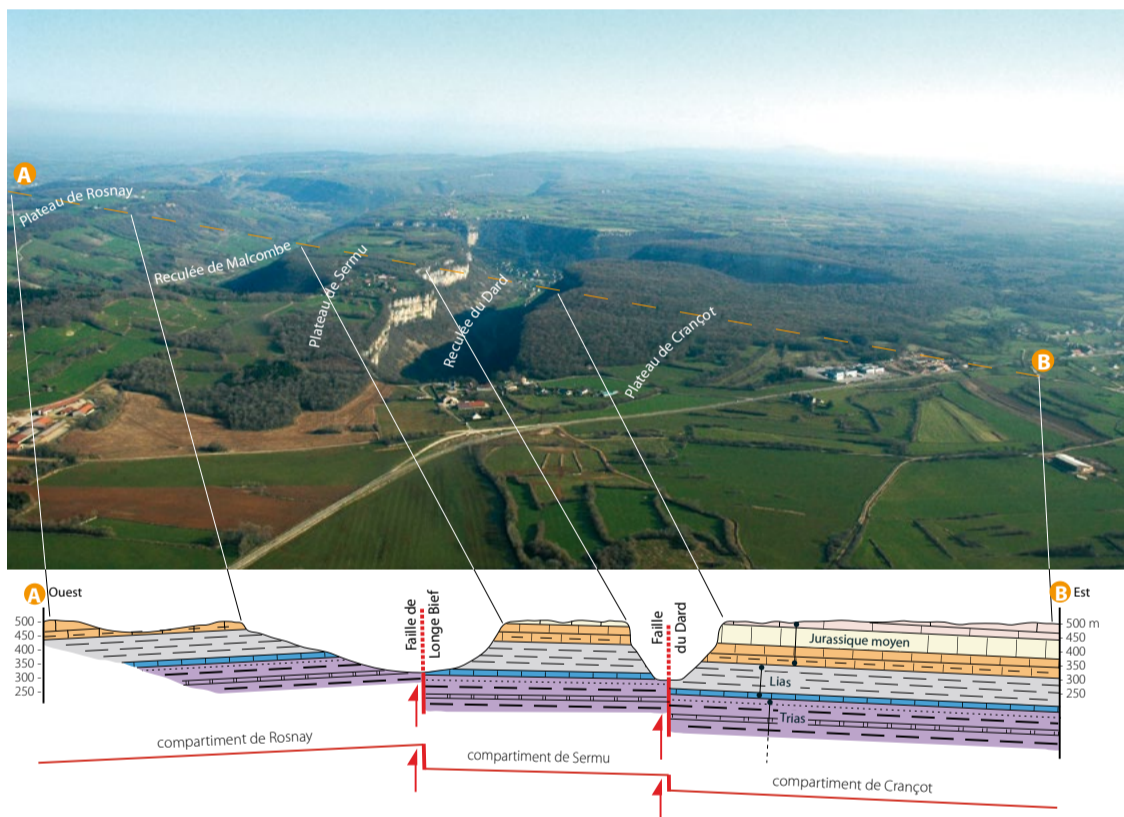


Les flancs de la reculée et le rebord du plateau présentent un profil remarquable :

- **au sommet** la corniche escarpée souvent boisée est due aux calcaires du Jurassique moyen (Bajocien et Bathonien), formant le plateau ;
- **à mi-pente** le versant à pentes douces est formé par les marnes du Lias et du Trias, support du vignoble ;
- **à la base du versant et au fond de la reculée**, le relief s'atténue encore au niveau des colluvions et des alluvions récentes d'âge quaternaire.

Les failles ont guidé les directions d'incision des reculées

Les failles sont à l'origine des reculées. Leur tracé s'accompagne de broyages, rendant la roche plus friable et érodable. Les écoulements d'eau, superficiels et souterrains, empruntent naturellement ces zones broyées et accélèrent leur creusement par rapport aux Plateaux dont les roches non disloquées résistent.



La reculée du Dard, digitation ultime de la branche sud de la reculée de Baume

Cette vue célèbre figure dans de nombreuses publications et constitue l'image type de la reculée "parfaite". Et pourtant ce type achevé est rare à Baume et dans les autres reculées. Il s'agit donc presque d'une exception devenue un modèle. Son profil typique est dû à la nature des terrains du sous-sol : ce sont les couches calcaires disposées horizontalement qui déterminent l'abrupt du sommet, alors que le versant pentu de la base s'est formé dans les marnes du Lias, masquées par les éboulis.

(Cliché J. Renou).



Propriété intellectuelle :
Vincent Bichet et Michel Campy.
Mise en pages : Alain Tournier.
Production :
Conseil départemental du Jura.

ju
ra
LE DÉPARTEMENT