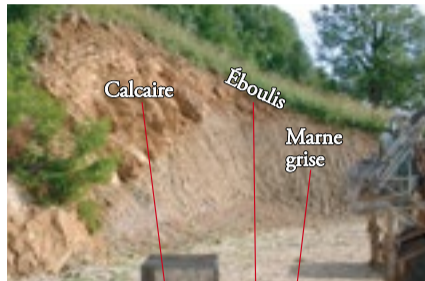


Géologie locale

Les mers de l'ère secondaire (entre 230 et 160 millions d'années) ont permis le dépôt de boues argileuses et calcaires, qui se sont peu à peu transformées en marnes. L'abondance et la qualité minéralogique de ces marnes sont à l'origine des terroirs viticoles exceptionnels du vignoble d'Arbois.

Les marnes du sous-sol jurassien font la qualité des terroirs du vignoble d'Arbois

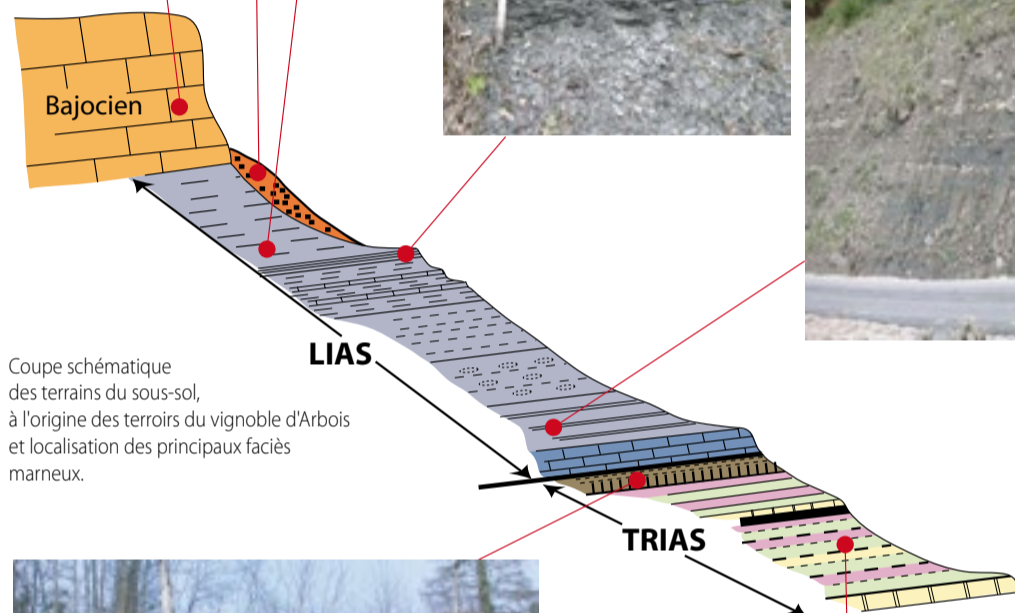
Corniche calcaire du Bajocien recouvrant les marnes grises et éboulis de surface.



Marnes grises feuilletées ("schistes cartons").



Marnes grises entrecoupées de petits bancs calcaires.



Coupe schématique des terrains du sous-sol, à l'origine des terroirs du vignoble d'Arbois et localisation des principaux faciès marneux.



Marnes schisteuses noires et grès roux.



Marnes irisées vertes, lie de vin, grises.

Coteau de Montigny-les-Arsures

Les marnes grises du Lias affleurent dans le haut du coteau, schématiquement entre la nouvelle et l'ancienne route de Besançon qui recoupe les calcaires à gryphées. Dans cette zone se situent l'essentiel des cépages Savagnin et Chardonnay.

Dans le bas du coteau (lieux-dits de Poussot, Sauvagny, Bruyères...) les marnes irisées du Trias affleurent largement et permettent la présence de la plupart des vignes plantées en cépages Trousseau et Poulsard.

