

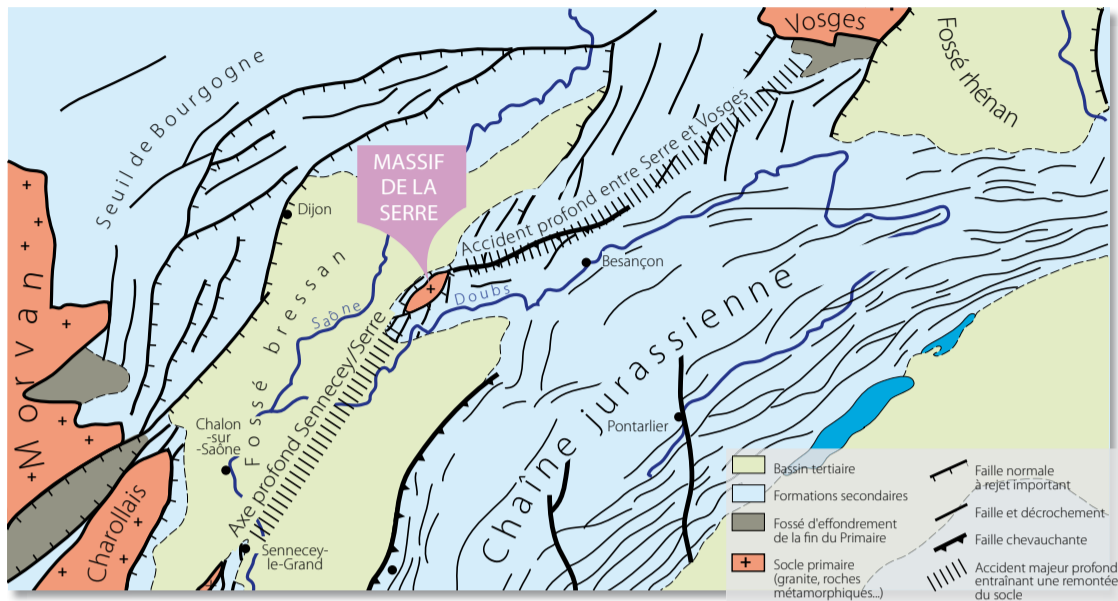
# Géologie locale

Le Massif de la Serre consiste en un éperon de socle qui relie le massif ancien du Morvan/Charollais et le Sud des Vosges.

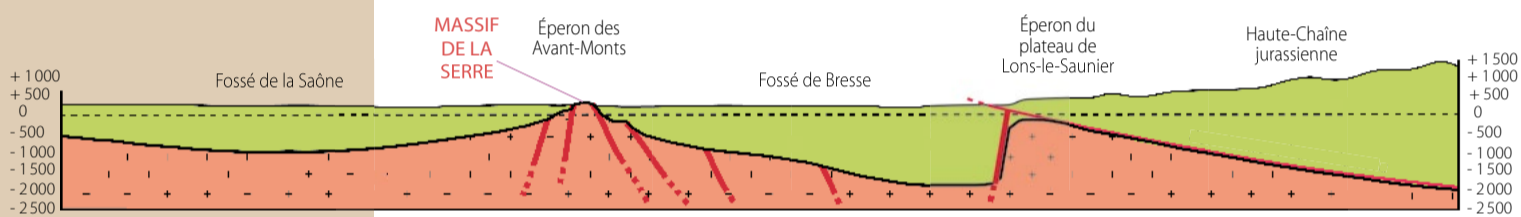
Cet éperon a été surélevé par l'énorme contrainte exercée lors de l'érection des Alpes au cours de l'ère tertiaire : un coin de socle a été poussé vers le haut, bousculant et perçant la couverture sédimentaire qui le recouvrait.

Le massif est constitué de roches anciennes formées à grande profondeur, d'origine plutonique (granite) ou métamorphique (gneiss). Il contient également une roche d'origine volcanique, issue de la consolidation d'une "nuée ardente". Elle est appelée ici "eurite" et est exploitée pour ses qualités de dureté.

## Le Massif de la Serre témoin du socle profond

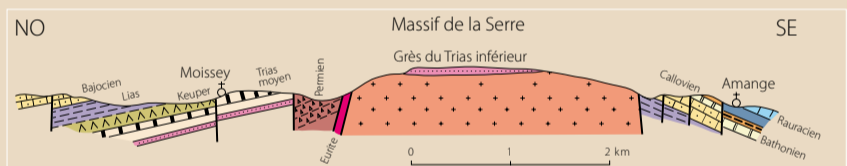


Le Massif de la Serre est un témoin du socle profond entre le Morvan et les Vosges



Coupe schématique montrant la remontée du socle ancien au niveau du Massif de la Serre (Éperon des Avants-Monts)

### Coupe géologique Sud-est / Nord-ouest du Massif de la Serre et de ses abords



Le compartiment du Massif de la Serre où affleurent les roches endogènes (granite, gneiss, eurite...) a été remonté en surface transperçant les séries sédimentaires qui le recouvraient. Les roches, portées en hauteur et fracturées, se sont érodées. Ce qui explique que le cœur rehaussé du massif soit débarrassé de l'essentiel des roches sédimentaires qui le recouvraient avant son soulèvement.

### Le granite de la Serre

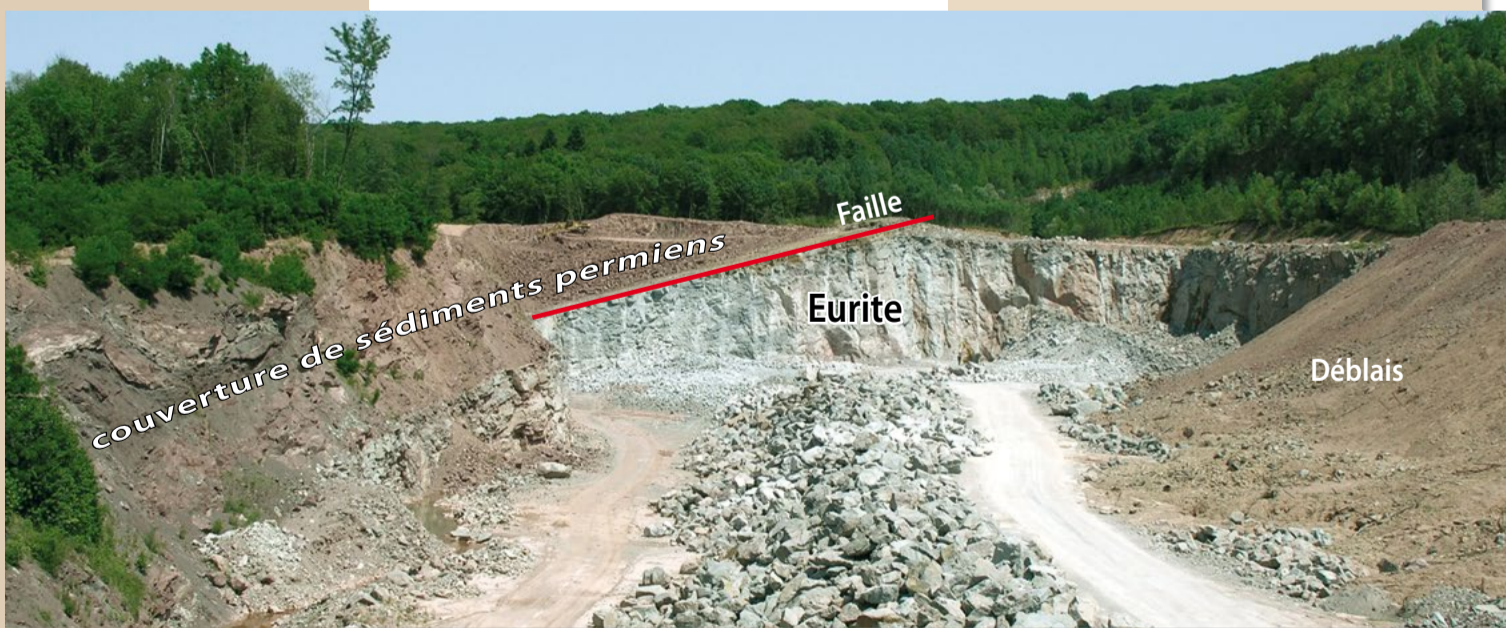
Souvent très altéré à l'affleurement, c'est en cassant la roche que l'on peut voir sa composition : principalement biotite (mica noir), feldspath (minéraux blancs et roses) et quartz (minéraux gris translucides).



### La carrière d'eurite de Moiséy

L'eurite, roche d'origine volcanique, forme un niveau d'une trentaine de mètres d'épaisseur entre les sédiments permien (au-dessus) et les gneiss et les granits (au-dessous). Elle est exploitée pour sa dureté. Concassée en granulat, elle entre dans la composition des couches de roulement des routes.

Cliché P. Hantzpergue.



Propriété intellectuelle : Vincent Bichet et Michel Campy. Mise en pages : Alain Tournier. Production : Conseil départemental du Jura.

