

Géologie locale

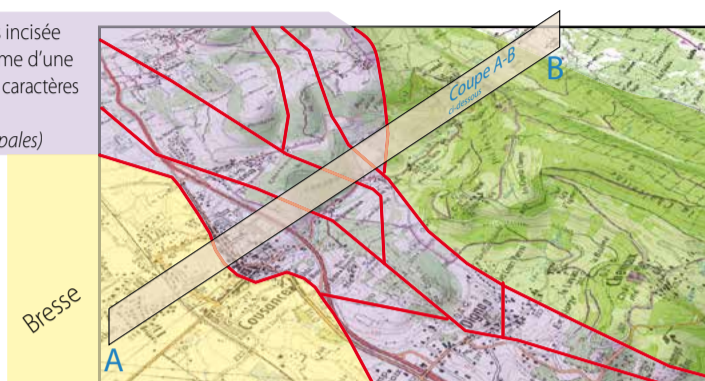
Pour les géographes, une reculée est "une longue vallée qui pénètre à l'intérieur d'un plateau calcaire à couches horizontales et qui se termine brutalement en bout du monde, au fond d'un cirque calcaire, au pied duquel jaillit une résurgence".

La "reculée" de Gizia répond-elle à cette définition ?

Gizia : une reculée atypique

Le constat : l'incision de la « reculée » de Gizia ne présente pas les caractères d'une reculée « typique » sur toute sa longueur.

Zone de reliefs chaotiques incisée par la rivière Gizia sous forme d'une vallée ne présentant pas les caractères d'une reculée. (traits rouges = failles principales)



Carte topographique

Zone de plateau incisée par la rivière Gizia sous forme d'une reculée typique.

L'explication : les structures géologiques sont différentes entre l'amont et l'aval de la « reculée » de Gizia.

La partie aval de la reculée incise une zone dont l'organisation géologique est perturbée par des failles. Celles-ci mettent en contact des terrains de nature et de sensibilité à l'érosion très différentes, expliquant le relief chaotique.

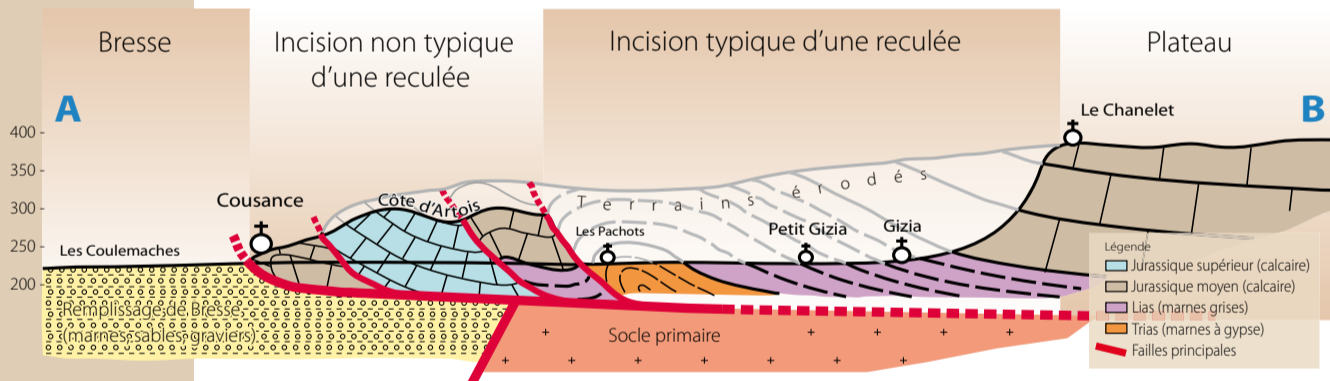


Carte géologique

La partie amont de la reculée incise une zone dont l'organisation géologique se présente sous forme d'un flanc d'anticlinal dont les couches ne sont pas perturbées par des failles. L'érosion y incise une vallée en forme de reculée typique.

Coupe géologique de la reculée de Gizia

montrant l'organisation des différentes unités géologiques responsables de la forme de la reculée.



Reculée de Gizia vue vers l'ouest depuis le belvédère du Chanelet

On voit au premier plan la morphologie d'une reculée typique (falaises abruptes, cirque de fond calcaire à nos pieds), et au second plan, avant la plaine bressane, une morphologie de reliefs chaotiques, incisés par la Gizia, non typique d'une reculée.

