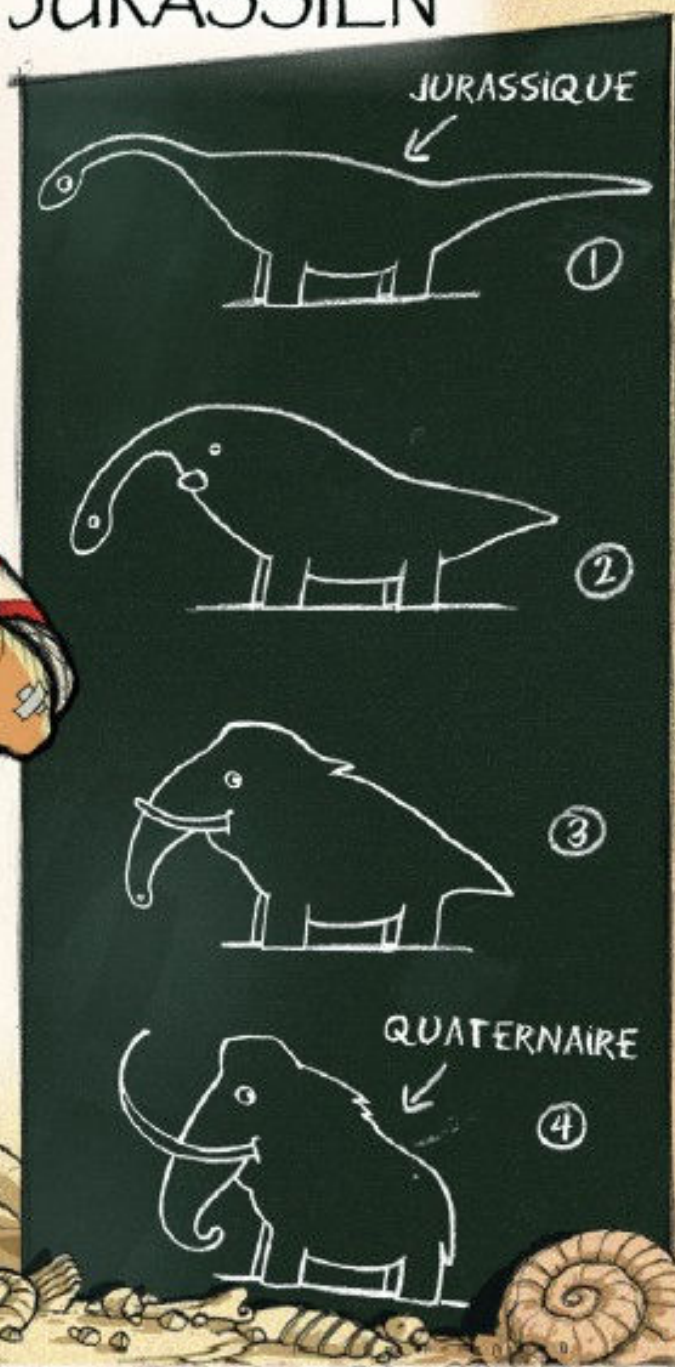


EXPOSITION

PALEOMANIA

SUR LA PISTE DES PALÉONTOLOGUES
DANS L'ARC JURASSIEN

... Arrive
en France !



ARINTHOD · JURA · FRANCE. 11 MAI AU 21 SEPTEMBRE 2008

Médiathèque - Espace d'exposition, ouvert du mardi au dimanche de 11h à 18h,
sur réservation pour les scolaires et les groupes. Pour plus d'informations : www.lejurassique.com



PROJET COFINANCE
PAR L'UNION EUROPEENNE



JURA CH
RÉPUBLIQUE ET CANTON DU JURA



Avec le soutien de la
Librairie historique
Délégation jurassienne

PALÉOMANIA

SUR LA PISTE DES PALÉONTOLOGUES
DANS L'ARC JURASSIEN

© Roman CHARPENTIER

dans le cadre du projet INTERREG IIIA

« Sur les pistes des dinosaures jurassiques du massif du Jura »

cofinancé par l'Union Européenne et la Confédération suisse,
le Département du Jura (France), la République et Canton du Jura (Suisse), le Musée
d'Histoire naturelle de Fribourg (Suisse) et l'Office National des Forêts (France)
avec le soutien de la Loterie romande

Co-porteurs du projet :

- France : Conseil général du Jura, Lons-le-Saunier : Marie-Jeanne Lambert
- Suisse : Office de la Culture, République et Canton du Jura, Porrentruy : François Schifferdecker

Exposition itinérante présentée du 10 mai au 21 septembre 2008

**Espace exposition, Médiathèque
Arinthod (Jura, France)**



DOSSIER DE PRESSE



PALÉOMANIA

SUR LA PISTE DES PALÉONTOLOGUES
DANS L'ARC JURASSIEN

© Roman CHARPENTIER

Des dinosaures aux paléontologues, l'exposition « Paléomania » remonte les chemins du temps.

Dinosaures et mammouths reviennent dans le Jura le temps d'un été...

Bestiaire fossile, fouille, enquête... les paléontologues ouvrent leurs chantiers et les portes de leurs laboratoires au public pour partager des découvertes toutes récentes qui renouvellent considérablement les connaissances. Créée par un collectif de chercheurs suisses et français, cette exposition itinérante d'un genre nouveau est dotée d'une scénographie et d'une iconographie inédites.

Elle raconte la fabuleuse histoire paléontologique de l'Arc jurassien, des premiers dinosaures il y a 200 millions d'années aux mammouths de la dernière époque glaciaire, il y a 15 000 ans.

*Cette exposition trilingue, vitrine grand public du projet « **Sur les pistes des dinosaures jurassiques du massif du Jura** » cofinancé par l'Union Européenne et la Confédération suisse (programme INTERREG IIIA), invite le visiteur à la rencontre des paléontologues.*

Elle est présentée au plus près du site à pistes de dinosaures de Coisia découvert en 2004 dans la Petite Montagne du Jura.

Un projet à l'échelle européenne pour valoriser des découvertes récentes dans l'Arc jurassien.

Depuis 2002, une nouvelle impulsion a été donnée à la paléontologie en Suisse et en France. Dans le Jura suisse, la construction de l'autoroute A16 a permis la mise au jour, à Courtedoux puis Chevenez, près de Porrentruy, **de remarquables gisements à traces de dinosaures** et de riches faunes de vertébrés (poissons, tortues, crocodiles, ptérosaures), d'invertébrés (coraux, mollusques, oursins) et de plantes. En France, l'élargissement d'une route mit au jour en 2004 le site à pistes de dinosaures de Coisia avant que le plancher de la carrière de Loulle ne révèle, début 2006, un autre riche site à pistes de dinosaures. Ces trois gisements, tous datés du Jurassique, sont cependant séparés les uns des autres par quelques millions d'années, en effet ils s'échelonnent entre environ 155 et 148 millions d'années !

Ces gisements jurassiques de valeur internationale, complétés par des découvertes de périodes plus récentes, permettent aux scientifiques de reconstituer l'histoire des paysages et des climats, ainsi que l'évolution de la biodiversité au cours des 200 derniers millions d'années. Ils nous montrent l'existence d'environnements anciens, des plages tropicales jurassiques bordées de récifs coralliens jusqu'aux paysages de vallées périglaciaires quaternaires.

Les données paléoécologiques et paléoclimatiques fournies par les roches et leurs fossiles ont été associées aux études sur les mouvements de l'écorce terrestre, responsables de la surrection des Alpes, du plissement du Jura et de l'effondrement du fossé rhénan; ainsi, les géologues et paléontologues peuvent reconstituer l'évolution des paysages du passé pour expliquer la morphologie actuelle des reliefs sur lesquels nous vivons.

Le massif jurassien est une entité géographique et géologique à part entière, aujourd'hui arbitrairement traversée par une frontière. **Un partenariat entre Suisse et France a permis de mettre en place le projet « Sur les pistes des dinosaures jurassiques du massif du Jura », soutenu par le programme européen INTERREG IIIA destiné à favoriser les coopérations transfrontalières.**



de Paris, Dijon
(A36, A39, sortie n°7)



de Strasbourg
(A35, A39 sortie n°7)

de Lyon
(A40, A404, sortie n°8)

© L'Architecture Graphique

Médiathèque
espace d'exposition, ouvert du
mardi au dimanche de 11h à
18h, sur réservation pour les
scolaires et les groupes.
Pour plus d'informations :
www.lejurassique.com

Une invitation à remonter le temps ...

Expliquer comment toutes ces « traces » sont repérées, extraites, classées, étudiées, exploitées : une passionnante enquête policière renouvelle les connaissances sur les environnements passés et les propose au public dans un programme très complet.

Une exposition itinérante.

Trilingue (français, allemand et anglais), elle est consacrée aux récentes découvertes paléontologiques, du Jurassique au Quaternaire, dans le massif du Jura et dévoile le travail des paléontologues.

Après Chevenez (Jura, Suisse) en 2007 et avant Fribourg à l'automne 2008, elle est présentée en France à Pontarlier (avril) puis Arinthod (de mai à septembre).

Un film documentaire trilingue

"Sur la piste des dinosaures jurassiens" et 6 clips, réalisés spécialement par Jean-Luc Bouvret (Le Miroir / Paris), présentent de manière très vivante les méthodes de travail des paléontologues et l'apport fondamental des recherches récentes dans l'Arc jurassien.

Un livre *Jurassique...Jura. Métamorphoses d'un paysage*

En complément du projet, un ouvrage trilingue, incluant le DVD du film documentaire. Edité par le Centre Jurassien du Patrimoine (Lons-le-Saunier, France) et la Société Jurassienne d'Emulation (Porrentruy, Suisse). Illustré de remarquables photographies de paysages actuels et de schémas très clairs, il montre autrement les paysages jurassiens d'aujourd'hui (et leurs dessous) et l'apport considérable des récentes découvertes paléontologiques à la connaissance des environnements passés.

Un programme pédagogique

Mallettes et jeu permettent aux enfants de poursuivre l'enquête paléontologique de manière ludique, dans l'exposition ou en classe.. Ces programmes sont destinés en particulier aux scolaires de cycles II et III. Ils peuvent aussi être utilisés en famille, dans l'exposition ou dans des centres aérés.

Un site Internet : <http://www.lejurassique.com/>

Ce site Internet spécifique présente les principaux résultats des recherches.

Véritable vitrine du projet, il renseigne le public sur les différentes composantes du projet, les visites possibles et donne des liens vers des sites similaires.



© Roman CHARPENTIER

Contact presse :

Raphaël Wolff

Alambret Communication

13, rue Sainte Cécile – 75009 Paris

Tél. 01 48 87 70 77

Fax. 01 48 87 70 57

raphaelw@alambretcommunication.com

<http://www.alambretcommunication.com>



© Roman CHARPENTIER

Sommaire

Visuels pour la presse	page 6
Présentation de l'exposition	page 7
Un partenariat entre France et Suisse	page 9
Petit dictionnaire du paléontologue !	page 10
<i>Quand je serai grand, je serai paléontologue !</i>	
Activités pédagogiques	page 11
Les films	page 11
Le livre « Jurassique... Jura. Métamorphoses d'un paysage »	page 11
« Paléotourisme » dans l'arc jurassien franco-suisse	page 12
Médiathèque, Espace exposition à Arinthod (Jura, France)	page 15
Renseignements pratiques	
« <i>Sur les pistes des dinosaures jurassiques du Massif du Jura</i> » un projet franco-suisse co-financé par l'Union Européenne	
- partenaires du projet	page 16
- réalisation	page 17

Contact presse :

Raphaël Wolff

Alambret Communication

13, rue Sainte Cécile – 75009 Paris

Tél. 01 48 87 70 77

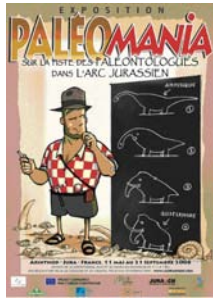
Fax. 01 48 87 70 57

raphaelw@alambretcommunication.com

<http://www.alambretcommunication.com>



Liste des images disponibles



Affiche de l'exposition **ARINTHOD**
© R. Charpentier



Extrait du film "Sur les pistes des dinosaures jurassiens"
© Philippe Fertray, Damien Laurens (Life Is A Special Effect)



Vue de l'exposition **PALEOMANIA**
© CG39



Observation nocturne des empreintes avec une lumière rasante qui permet une accentuation des reliefs, Courtedoux
© OCC-SAP



Reconstitution d'une plage il y a 152 millions d'années d'après les recherches de Courtedoux (Jura, Suisse) © OCC-SAP



Carapace de tortue marine, Courtedoux (Jura, Suisse), env. 150 millions d'années
© OCC-SAP



Harpagodes oceani, Courtedoux, Creugenat. Gastéropode marin de 6 cm, env. 154 millions d'années. © OCC-SAP



Chantier de moulage sur le site de Coisia (Jura, France) © Pierre Hantzpergue



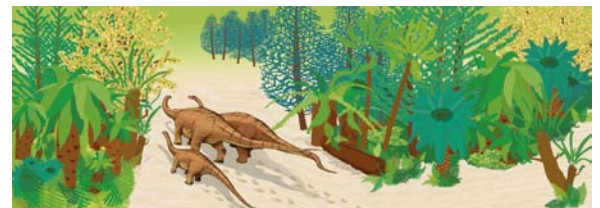
Vue de l'exposition **PALEOMANIA**
© CG39



Piste d'empreintes de dinosaures vue de nuit, Courtedoux
© OCC-SAP



Crocodyliforme (*56cm*) (photo N. Podevigne), env. 155 millions années de Cerin (Ain, France) © Collection Museum de Lyon



Reconstitution du paysage de Coisia (Jura, France) il y a 150 millions d'années. © L'Architecture Graphique et Roman Charpentier



Animations pédagogiques présentées dans le cadre de l'Interreg IIIA
© CG39



Animations pédagogiques présentées dans le cadre de l'Interreg IIIA
© CG39



Ammonite (*Orthaspidoceras schilleri*), Porrentruy (Jura, Suisse), 152 millions d'années. Longueur : 15 cm. © OCC-SAP



Lys de mer fossile (crinoïde) Boncourt, 156 millions d'années
Longueur : 15 cm. © OCC-SAP



Autres visuels disponibles sur demande.



© Roman CHARPENTIER

L'exposition

PALÉOMANIA

SUR LA PISTE DES PALÉONTOLOGUES
DANS L'ARC JURASSIEN

© Roman CHARPENTIER

Sur les 4,6 milliards d'années que compte notre planète, l'histoire de l'Arc jurassien représente à peine 220 millions d'années. Mais cette « courte vie » révèle des richesses exceptionnelles, mises au jour par les paléontologues de part et d'autre de la frontière.

L'ambition de cette exposition très accessible, au concept original et dotée d'une scénographie novatrice et inédite, est de :

- ✓ promouvoir le patrimoine paléontologique de l'Arc jurassien
- ✓ faire découvrir le métier de paléontologue et la science paléontologique
- ✓ valoriser et exposer les découvertes paléontologiques récentes et inédites de l'Arc jurassien, complétées par la présentation de pièces historiques remarquables
- ✓ raconter la fabuleuse histoire paléontologique de l'Arc jurassien, des premiers dinosaures il y a 200 millions d'années aux mammouths de la dernière époque glaciaire, il y a 15 000 ans.

Le chemin du temps

« Des dinosaures aux paléontologues de l'Arc jurassien, « Paléomania » remonte les chemins du temps »
(Monique Merlo, L'Est républicain)

En pénétrant dans l'exposition, le visiteur est sensibilisé à la notion de temps géologique. Il peut ainsi situer l'histoire paléontologique de l'Arc jurassien dans les 4,6 milliards d'années de notre planète, symbolisés par une longue bande au sol. Les derniers mètres de ce « chemin » du temps, redressés à la verticale, représentent l'histoire de l'Arc jurassien et ses 220 millions d'années.

Un prologue donne ensuite les clés pour entrer dans l'exposition : l'origine du projet et ses partenaires, le découpage et les intentions de l'exposition, l'histoire de la paléontologie dans l'Arc jurassien, l'entité géologique « Arc jurassien », les sites et Musées à visiter dans l'Arc jurassien.

En parcourant l'exposition...

L'exposition est composée d'installations spectaculaires regroupées en 3 volets:

○ *Des dinosaures aux mammouths :*

Présentation de près de 200 fossiles, pour la plupart inédits, prêtés par une vingtaine de Musées et collections de l'Arc jurassien ainsi que des moulages spectaculaires de pistes à empreintes de dinosaures.

○ *Plus tard, je serai paléontologue !*

Présentation du métier de paléontologue, de la fouille à l'analyse scientifique et à la reconstitution de mondes disparus à travers l'exemple des équipes jurassiennes.

○ *Histoire d'un paysage.*

L'Arc jurassien comme jamais vous n'osiez l'imaginer. Un voyage dans le temps par l'image, des lagons tropicaux du Jurassique aux steppes glacées du Quaternaire.



© Roman CHARPENTIER

Des dinosaures aux mammoths : les stars de la paléontologie jurassienne

○ **Le bestiaire fossile de l'Arc jurassien**

Les stars de la paléontologie jurassienne « défilent » sur un grand podium : platéosaures, ammonites, ichtyosaures, tortues, crocodiles et autres mammoths... Pas de grand squelette spectaculaire, mais des fossiles aux formes remarquables. Le visiteur, d'un seul coup d'œil, peut ainsi admirer plus de 200 millions d'années d'histoire paléontologique dans l'Arc jurassien.

○ **Moulages de pistes de dinosaures**

Des moulages spectaculaires de pistes d'empreintes de dinosaures présentent :

- ✓ le site de Coisia (France) découvert en 2004
- ✓ un aperçu de ceux fouillés à Chevenez et Courtedoux (Suisse)

○ **Les sites**

Une borne informatique permet de découvrir les principaux gisements paléontologiques de l'Arc jurassien et les paysages dans lesquels ils s'inscrivent... ou s'inscrivaient !

Plus tard, je serai paléontologue !

Les enfants adoreront cette invitation à l'aventure composée de bornes interactives, d'armoires-mystères à ouvrir sans hésiter pour enquêter tel Indiana Jones, et de vitrines qui racontent pas à pas le travail des paléontologues. Les parents rafraîchiront leurs connaissances scolaires.

○ **La fouille**

Les étapes successives de la fouille d'une carapace de tortue, du terrain au Musée, servent de fil conducteur à cette présentation. Le visiteur découvre le métier des paléontologues qui travaillent ici dans le massif du Jura. Des clips vidéos font vivre leur travail sur divers terrains.

○ **L'enquête**

Le visiteur découvre et comprend la démarche du paléontologue qui, à partir d'un gisement de pistes de dinosaures, parvient à reconstituer l'environnement de l'époque. Il se met dans la peau des scientifiques pour une véritable enquête. Ouvrant leurs chantiers et les portes de leurs laboratoires, les scientifiques expliquent comment ils identifient les fossiles, comment ils parviennent à les dater ou même à reconstituer leur environnement.. A la fin de cette enquête, les indices recueillis donnent au visiteur les clés qui lui permettent de comprendre le paysage, la faune et la flore que les dinosaures ont connus il y a 150 millions d'années.

Histoire d'un paysage

Gravures du 19e siècle et photographies contemporaines restituent des paysages qu'on n'aurait jamais osé imaginer

Confrontées aux interprétations des environnements anciens par les scientifiques du 19^e siècle, des photos grand format présentent les différents paysages que l'on aurait pu admirer dans l'Arc jurassien au fil de sa longue histoire. Lagon tropicaux, forêts humides, savanes ou encore steppes glacées sont illustrés par des paysages actuels comparables répartis aux quatre coins du monde.

Le film trilingue **Sur les pistes des dinosaures jurassiens** complète le parcours.

Le site à pistes de dinosaures de Coisia

Tout près d'Arinthod, le **site à pistes de dinosaures de Coisia** est libre d'accès. Il se trouve en bordure de route. Il est recommandé d'être prudent, de respecter les zones de stationnement et de surveiller les enfants.

Programme des visites guidées de l'exposition et du site, des conférences et autres animations : www.lejurassique.com





« Sur les pistes des dinosaures jurassiques du massif du Jura » Un partenariat entre France et Suisse



Suscité par la volonté commune de faire connaître les remarquables sites à pistes de dinosaures mis au jour sur leur territoire, un partenariat franco-suisse s'est développé à l'initiative de la République et Canton du Jura (Suisse) et du Conseil Général du Jura (France).

Ce partenariat a vu le jour suite à la découverte, en 2002, du site à pistes de dinosaures de Courtedoux (Suisse) puis, en 2004, du site à pistes de dinosaures de Coisia (France) et des échanges d'expériences qui ont suivi. Son objectif est de valoriser le patrimoine paléontologique du massif jurassien, entité géographique, géologique et paléontologique aujourd'hui arbitrairement traversée par une frontière. Le Jura a donné son nom à un important épisode de l'Ere secondaire. C'est en effet à partir des calcaires riches en fossiles du massif du Jura qu'Alexandre Brongniart a proposé le nom de Jurassique en 1829.

La Section d'Archéologie et Paléontologie de l'Office de la Culture du Canton du Jura et la Conservation départementale d'histoire naturelle du Département du Jura sont co-porteurs de ce projet à la fois novateur et fédérateur. Cette première étape commune de la mise en valeur des sites est soutenue par l'Union européenne et la Confédération suisse (programme INTERREG IIIA).

Outre le Canton du Jura et le Département du Jura, ce partenariat associe :

- le Museum d'histoire naturelle de Fribourg (Suisse),
- le Musée des sciences naturelles de Porrentruy (Jura, Suisse),
- et l'Office National français des Forêts (agence du Jura, France).

Il bénéficie également du soutien des universités de Fribourg et de Lyon I, du Service de la coopération du Jura suisse et de la Délégation jurassienne de la Loterie romande (Suisse).

La coopération ainsi engagée porte sur l'Arc jurassien. Cette région pourrait bien, en effet, s'avérer capitale pour l'avenir de la recherche paléontologique en Europe.

Une actualité forte

2007-2008 : année internationale de la Planète Terre,

2009 : 180^{ème} anniversaire de la dénomination du Jurassique à partir des calcaires du Jura,

2012 : 3^{ème} symposium Cuvier à Montbéliard.

Outre l'étude scientifique du site à pistes de dinosaures de Coisia (France), le contenu de ce projet franco-suisse comprend :

- ✓ une **exposition itinérante** trilingue (français, allemand et anglais) sur les récentes découvertes paléontologiques, du Jurassique au Quaternaire, dans le massif du Jura.
- ✓ un **film** qui montre comment les scientifiques, du terrain au laboratoire, font « parler » les éléments recueillis sur les sites.
- ✓ 6 **clips** présentant les différents aspects de la recherche paléontologique sur le terrain.
- ✓ un **livre** « *Jurassique... Jura. Métamorphoses d'un paysage* »
- ✓ un **programme pédagogique** destiné au jeune public (mallettes et jeu)
- ✓ un **site Internet spécifique**, dédié au projet,
- ✓ et désormais l'amorce de la **mise en réseau des sites, Musées et parcs de loisirs** à thématique paléontologique de l' Arc jurassien



Petit dictionnaire du paléontologue !

Paléoenvironnement : ensemble des caractéristiques biologiques et physico-chimiques des milieux d'une région à un moment de son histoire.

Paléontologie : science des êtres vivants ayant peuplé la terre, fondée sur l'étude des fossiles.

Ichtyosaure : reptile marin fossile qui était ovovivipare et qui vécut de la fin du Trias au début du Crétacé supérieur.

Archéologie : science de l'activité humaine, fondée sur la mise au jour et l'étude des vestiges matériels du passé.

Théropode : dinosaure carnivore bipède tridactyle (à 3 doigts).

Conservation / valorisation : préservation et mise à disposition du public d'un patrimoine scientifique ou culturel.

Ichnologie :

science qui étudie les traces laissées par les animaux (ex. empreintes de pas de dinosaures).



© Roman CHARPENTIER

Arc jurassien : chaîne montagneuse qui s'étend en France, en Suisse et en Allemagne. Elle culmine à 1723 m, au Crêt de la Neige (Jura, France).

Jurassique : système géologique de l'ère Secondaire, entre le Trias et le Crétacé, de -200 à -145 millions d'années.

Géologie : science des matériaux qui constituent le globe terrestre et étude des transformations subies par la Terre.

Cénozoïque : Période géologique correspondant aux ères Tertiaire et Quaternaire qui commence en -65,5 millions d'années (après la disparition des dinosaures) et qui se poursuit de nos jours.

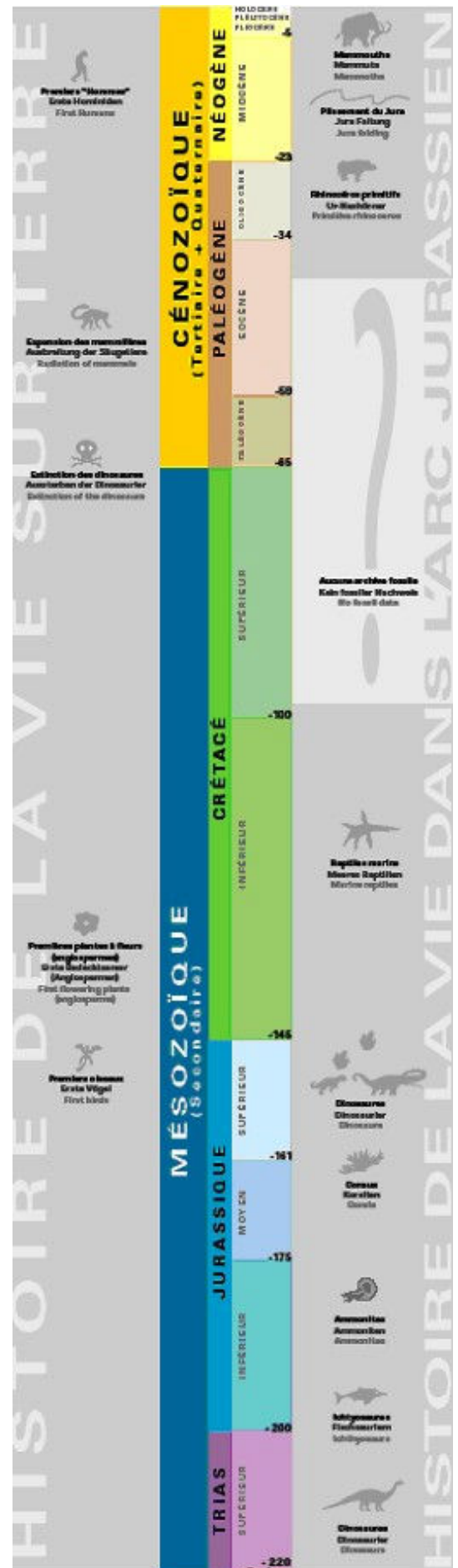
Stratigraphie : étude des couches géologiques et/ou anthropiques (d'origine humaine) d'un site, permettant de dater de manière relative des vestiges paléontologiques ou archéologiques.

Ammonite : mollusque céphalopode fossile à coquille cloisonnée et enroulée.

Mésozoïque : période géologique correspondant à l'ère secondaire qui s'étend de -220 millions d'années à -65 millions d'années et caractérisée par l'apparition des mammifères et dinosaures.

Ptérosaure : reptile fossile du Secondaire, adapté au vol grâce à une large membrane soutenue par un cinquième doigt surdimensionné.

Sauropode : dinosaure herbivore quadrupède. Exemple : diplodocus



© OCC-SAP



© Roman CHARPENTIER



© Roman CHARPENTIER

Quand je serai grand, je serai paléontologue ! « j'agis, j'observe, je comprends »

➤ Pour les plus jeunes : mettre la main (et la tête) à la paléontologie

Il a 150 millions d'années des dinosaures ont tracé la voie d'un monde sans frontière entre la France et la Suisse, dans ce qui deviendra ensuite le Massif du Jura. Pas à pas aujourd'hui ils continuent à nous montrer le chemin puisque leurs traces se retrouvent de part et d'autre de l'arc jurassien en France et en Suisse.

Ces animaux, qui fascinent les enfants, sont au cœur du programme pédagogique élaboré dans le cadre du programme INTERREG IIIA. En concertation avec des enseignants et le collectif de scientifiques investis dans ce programme de recherche et de valorisation, des malettes pédagogiques et un jeu ont été créés. Ces malettes permettent aux enfants (de niveau maternelle et primaire essentiellement) de découvrir ce qu'est le métier de paléontologue, de comprendre le déroulement d'une étude paléontologique, d'acquérir des notions de conservation du patrimoine. Elle se fonde aussi sur la relation étroite entre les animaux et leur environnement.

Le principe de ces outils pédagogiques est d'acquérir un savoir par une démarche alliant l'expérimentation, l'observation et la connaissance.



© CG39

- Mallette « découvre les dinosaures »
- Mallette « histoire des dinosaures et leurs empreintes »
- Mallette « empreintes de dinosaures »
- Jeu « sur la piste des dinosaures »

➤ Les films



© Philippe Pertray, Damien Laurens (Lite Is A Special Effect)

Ce documentaire de 30 minutes réalisé par Jean-Luc Bouvret nous conduit "Sur la piste des dinosaures jurassiens".

Reliant les recherches sur les sites à pistes de dinosaures menées de part et d'autre de la frontière franco-suisse, il dresse une carte de cette coopération autour d'un axe jurassien qui pourrait bien s'avérer capital pour l'avenir de la recherche paléontologique en Europe.

De remarquables images de reconstitution en 3D de ces univers disparus complètent le bilan dressé sur le terrain par les équipes de chercheurs à Coisia (France) et Courtedoux (Suisse). Le film se termine par une rencontre symbolique sur le nouveau site très prometteur de Loulle (France).

Ce documentaire est complété par 6 modules courts (3 à 6') présentant les différents aspects de la recherche paléontologique sur le terrain : prospection et sondages ; fouille ; documentation et prélèvements ; restauration puis mise en collection ; géologie et environnement et, enfin, reconstitutions. Il figure au catalogue CNRS/Images.

➤ Le livre : Jurassique... Jura. Métamorphoses d'un paysage



© L'Architecture Graphique

Une introduction idéale à la découverte des paysages disparus et des paysages actuels de l'Arc jurassien.

La philosophie de ce livre trilingue (français, anglais et allemand), qui accompagne et prolonge l'exposition, est d'expliquer les paysages actuels et la structure du Massif jurassien en montrant qu'ils résultent d'une longue histoire, commencée il y a plus de 200 Millions d'années et qui se poursuit de nos jours. L'apport considérable des récentes découvertes paléontologiques à la connaissance des environnements passés trouve une place de choix dans cet ouvrage.

Fort de 112 pages illustrées de photos remarquables et d'illustrations nouvelles et didactiques, il est doté de textes aisément accessibles.

Un DVD trilingue comprenant le film *Sur la piste des dinosaures jurassiens*, les 6 clips tournés pour l'exposition et une bande annonce aux étonnantes images de synthèse, est inclus dans l'ouvrage.

➤ Visites guidées, conférences

Le programme des manifestations organisées en complément de l'exposition est consultable sur www.lejurassique.com.



© Roman CHARPENTIER



© Roman CHARPENTIER

Une palette d'autres découvertes jurassiennes Aperçu d'excursions au fil de l'arc jurassien franco-suisse...

➤ En France :

□ Depuis Arinthod et Coisia

○ **Coisia, le Jura plissé : des pistes de dinosaures sur une paroi verticale !**

Il y a 148 millions d'années, des troupeaux de dinosaures herbivores ont laissé leurs traces dans la boue. Le climat était alors quasi tropical. On peut imaginer une mer chaude, peu profonde, avec lagunes, bancs de sable et de vase, des terres faiblement émergées à la végétation localement luxuriante.

Les plissements consécutifs au soulèvement des Alpes ont permis à ces empreintes de traverser le temps... à la verticale !

Renseignements :

<http://www.lejurassique.com>



© CG39

○ **Château d'Oliferne**

Accessible depuis le hameau de Boutavent (Commune de Vescles), le château, construit au 13e siècle, à 807 m d'altitude, au sommet du "pic d'Oliferne", constitue un belvédère incomparable. Un sentier jalonné de panneaux explicatifs fait découvrir murs d'enceinte, logis du château, citerne, légendes envoûtantes et points de vue spectaculaires sur la Vallée de l'Ain et le site de Coisia.

Renseignements :

<http://www.juramusees.com/>



© CG39

○ **Eglise de Saint-Hymetière**

Trésor de l'art roman dans un écrin de solitude, cette église mérite le détour. Tout près, le sentier de la Caborne du bœuf (réservé aux personnes bien chaussées) permet de découvrir un résumé très condensé de paysages (falaises, cascades et poches de grottes).

Renseignements : <http://www.jura-tourism.com/>



© M. Cuaz

○ **Musée de Cerin (dans l'Ain, tout proche)**

Partez à la découverte des fossiles de la carrière de Cerin : poissons de rivage ou de haute mer, brouteurs de récifs coralliens, oursins, étoiles de mer, crinoïdes, crustacés.... Cerin est le premier Musée paléoécologique créé en France. Pour remonter le temps et rêver un peu sous le soleil d'une lagune tropicale... il y a 140 millions d'années...

Renseignements :

<http://pagesperso-orange.fr/catsi/cerin.htm>

○ **Villards d'Heria**

Dans ce sanctuaire principal des Séquanes, un des sites gallo-romains majeurs de Franche-Comté, on redevient pèlerin le temps d'une visite. Sentier balisé le long de l'Héria du sanctuaire au lac d'Antre passant par le Puits blanc et le Puits noir.

Renseignements :

<http://www.juramusees.com/>



© L'Architecture Graphique



© Collection Museum de Lyon



© CG39

○ **Eglise Notre Dame d'Orgelet**

Reconstruite au XV et XVIIème siècles, restaurée en 1994, l'église d'Orgelet a succédé à un édifice d'une égale importance construit au XIIIème siècle. Un pavement de sol exceptionnel, de la fin du XIIIème siècle, découvert dans les ruines du château y est exposé.

Dominant Orgelet, les vestiges du château offrent un panorama imprenable sur la ville et ses environs.

Renseignements : <http://www.juramusees.com/>



© Roman CHARPENTIER

□ Depuis Loulle

○ **Loulle, le Jura tabulaire : des pistes de dinosaures sur le sol d'une ancienne carrière**

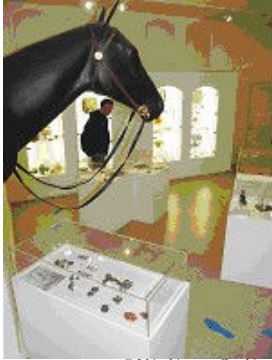
Il y a 155 millions d'années, des dinosaures, petites et grands, ont piétiné la plage de Loulle... Ce site correspond à une zone de passage de dinosaures sauropodes (de type diplodocus). Par ses dimensions et par le nombre d'empreintes et de pistes observables (et potentielles), Loulle est assimilé à un "megatracksite", site paléontologique majeur, comme on en connaît ailleurs dans le monde, mais pas encore en France.

A proximité immédiate, poursuivre la visite avec le belvédère du Benedegand et le lapiaz de Loulle.

Fouilles en juillet, visites commentées les dimanches de juillet. Pour plus de renseignements, consulter www.lejurassique.com



© Dinojura



© L'Architecture Graphique

○ **Musée archéologique de Champagnole**

Le musée raconte la vie des populations qui ont habité cette partie du second plateau jurassien du Ier au 8ème siècle. Objets quotidiens, armes et parures témoignent de l'habileté des artisans et nous rendent familiers les Gallo-romains, Burgondes et Francs, qui ont vécu sur le Mont Rivel et dans la Combe d'Ain.

Ouverture en juillet et août tous les jours de 14h à 18h (sauf le mardi et les jours fériés).

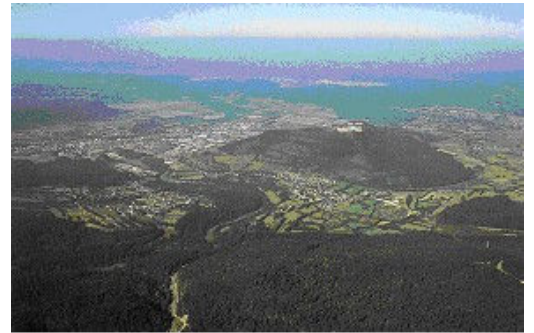
Renseignements :

<http://www.juramusees.com/>

○ **Le Mont Rivel**

Après la visite du Musée de Champagnole, cette balade permet de découvrir le patrimoine naturel, historique et industriel du Mont Rivel : superbes points de vue sur le deuxième plateau et la chaîne jurassienne, arbres remarquables, ferme du XVIIIème siècle, fondations d'un temple gallo-romain.

Renseignements : <http://www.juramusees.com/>



© E. Llopis



© MTCC - C.Gardone

○ **Forges de Syam**

Créées en 1813, les Forges de Syam font partie intégrante de l'histoire industrielle de Franche-Comté. Les savoir-faire réputés de cette entreprise allient capacité d'adaptation et d'invention, et respect des gestes du passé.

Renseignements : <http://www.juramusees.com/>



© N. Esseiva

○ **Grottes et karst**

Le travail des eaux dans les calcaires du Jura a créé des paysages typiques. Karsts et grottes constituent de beaux buts de randonnée.

Sentier karstique à Besai, et grotte de Baume-les-Messieurs, Les Planches-près-Arbois, Les Moidons.

Renseignements : <http://www.jura-tourism.com/>



© CDT Jura

○ **Les lacs du Jura**

Voilà 10 000 ans, la fonte des glaciers a formé des lacs. Naturels ou artificiels, ces sites sont de formidables lieux de baignade, de voile, de jeux et de pêche. Coiselet, Vouglans, Chalain, et tant d'autres : leur diversité permet de varier les plaisirs par des sites d'une rare beauté.

Renseignements : <http://www.jura-tourism.com/>



© Roman CHARPENTIER

□ Pour prolonger en Franche-Comté

○ **Museum Cuvier à Montbéliard**

Récemment et entièrement rénovée, la galerie d'Histoire Naturelle Georges Cuvier présente de manière originale ses collections : chaque objet (fossiles, animaux naturalisés, sculptures) est remis en situation. Concernant la paléontologie, la plupart de ces animaux sont présentés dans une reconstitution grandeur nature et avec une fresque de plusieurs m2 représentant son paysage. Enfin certaines présentations seront sonorisées (chants et cris d'animaux).

Renseignements : <http://www.montbeliard.com/>



© Museum Cuvier

○ **Dino-zoo**

Dans un environnement naturel exceptionnel, le Dino-Zoo retrace l'évolution animale depuis les premières formes de vie, il y a 500 millions d'années, jusqu'à nos ancêtres qui ont vécu dans la région il y a plus de 10 000 ans. Prolongez la visite par celle du gouffre de Poudrey.

Renseignements : <http://www.dino-zoo.com/>



© Dinozoo

➤ Et en Suisse :

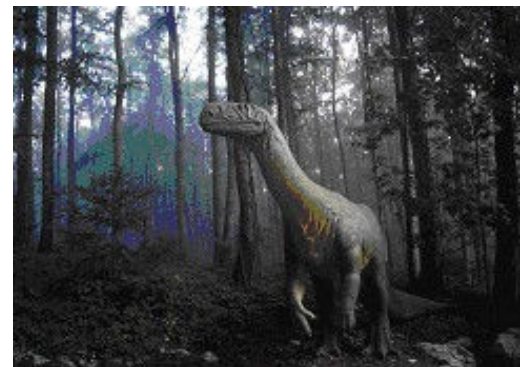


© OCC-SAP

○ **Un dinosaure à Porrentruy**

Un diplodocus grandeur réelle (18 mètres de long !), œuvre d'Hervé Bénard et Joseph Chalverat, vous accueille à l'entrée de Porrentruy en venant de Courtedoux.

© OCC-SAP



© Préhisto-Parc Réclère

○ **Sites à traces de dinosaures de Courtedoux et Chevenez**

Daté vers 152 millions d'années, ces importants sites sont en cours de fouilles.

Renseignements : www.palaeojura.ch



© OCC-SAP

○ **Préhisto-Parc, Réclère**

Un fascinant voyage à travers le temps! Les reproductions grandeur nature du parcours racontent les grandes étapes de l'évolution animale : les premiers poissons qui peuplèrent notre planète alors recouverte par les eaux, les amphibiens qui partirent à la conquête des terres, l'impressionnant règne des dinosaures, les mammifères aujourd'hui disparus.

Prolongez la visite par celle des magnifiques grottes de Réclère aux riches concrétions.

www.prehisto.ch / info@prehisto.ch

○ **Porrentruy, chef-lieu de l'Ajoie et ville historique aux multiples facettes**

Ancienne cité des Princes-Evêques de Bâle, Porrentruy a conservé intacts son caractère médiéval et son patrimoine historique. Le château, deux musées et de nombreux édifices remarquablement restaurés témoignent d'un riche passé.

www.juratourisme.ch / www.porrentruy.ch

Le Musée jurassien des sciences naturelles conserve, entre autres, des collections de minéralogie et de paléontologie. Son exposition permanente retrace la longue histoire de l'univers, du Big bang à l'apparition de l'homme. Le Jardin botanique, par la création de biotopes naturels, met en valeur plusieurs milieux naturels de la flore du Jura. Splendide espace de verdure où fleurissent chaque année une multitude de variétés de roses et pas moins de cent quatre-vingts sortes d'iris.

De mai à octobre 2008, exposition thématique au Musée jurassien des sciences naturelles. Du 14 au 22 juin 2008, Botanica 08, semaine des Jardins botaniques suisses sur le thème des plantes en voyage www.botanica-week.org



© Jura Tourisme



© Roman CHARPENTIER



Espace exposition, Médiathèque Arinthod (France)

Exposition présentée à l'**Espace exposition, Médiathèque** à ARINTHOD (Jura, France)
du 10 mai au 21 septembre 2008

Ouvert du mardi au dimanche de 11h à 18h

Aux mêmes heures et les matins de 10h à 12h sur réservation pour les écoles
au +33 (0) 3 84 87 42 91 et +33 3 84 85 47 91

Visites guidées pour des groupes, contacter Coralie Bretin-Dur
au +33 (0) 3 84 87 42 91 ou cdur@cg39.fr

Autres informations, consulter le site Internet www.lejurassique.com

A quelques kilomètres du site à pistes de dinosaures de Coisia, au cœur de la Petite Montagne, Arinthod est une petite ville pleine de charme et de caractère. La ville ancienne est regroupée autour de la chapelle, vestige du château, et de l'église. Sa rue principale à architecture influencée par le Lyonnais, bien caractéristique de la Petite Montagne, est bordée d'arcades.

La commune d'Arinthod, la communauté de communes de la Petite Montagne et l'ADAPEMONT (Association de Développement de la Petite Montagne) se sont associées au Conseil général du Jura pour accueillir l'exposition « Paléomania. Sur la piste des paléontologues dans l'Arc jurassien ».

Habitants et commerçants de la Petite Montagne se mobilisent tous pour recevoir de façon chaleureuse les visiteurs de l'exposition et leur faire découvrir les spécialités de la Petite Montagne.

Autour de l'exposition, la ville fête les dinosaures : sous l'impulsion de l'ADAPEMONT, de nombreuses animations se sont mises en place :

- les commerçants décorent leurs boutiques
- les restaurateurs proposent des menus « jurassiques »
- la ville prend une allure paléomaniaque : des dinosaures déambulent dans les rues et aux alentours! Dès l'hiver 2007, l'ADAPEMONT a mis à disposition des associations et des particuliers une quarantaine de bébés dinosaures (de près de 3m de long!) pour les « customiser » à leur guise !
- une fresque réalisée par la Maison commune de la Marjorie à Lons-le-Saunier avec l'aide de la CAPEB
- 2 expositions artistiques :
 - o « Sur les traces des dinosaures », du 10 mai au 21 septembre dans la chapelle castrale d'Arinthod
 - o « Traces... » du 17 juillet au 5 août, atelier de la Tour à Arinthod
- un défilé de mode inédit avec l'aide d'Oasis : les fripes deviennent d'étonnants inspirées des empreintes et fossiles !
- la Médiathèque d'Arinthod présente une sélection de livres sur les dinosaures et le Jurassique. Elle proposera également des lectures.
- Et même un sentier inédit autour de la Caborne du Bœuf à Saint-Hymetière.

**A travers l'univers des dinosaures,
Paléomania a su fédérer toute la population autour de l'exposition !**





© Roman CHARPENTIER

« Sur les pistes des dinosaures jurassiques du Massif du Jura » un projet franco-suisse co-financé par l'Union Européenne et la Confédération suisse



INTERREG IIIA FRANCE-SUISSE
2000 - 2006



Schweizerische Eidgenossenschaft
Confédération suisse
Confederazione Svizzera
Confederaziun svizra

Depuis 1990 le programme d'initiative communautaire INTERREG a pour objet de favoriser la coopération transeuropéenne afin de développer un territoire européen équilibré et harmonieux. Il s'appuie sur l'idée que les frontières nationales au sein de l'Union européenne ne doivent pas être un obstacle à l'essor économique et social des différentes régions transfrontalières.

Le programme INTERREG IIIA, dont l'objectif est d'encourager la coopération entre les régions séparées par une frontière, et dans lequel s'inscrit le projet **Sur les pistes des dinosaures du massif du Jura**, est financé par le Fonds Européen de Développement Régional (FEDER).

Les objectifs et les priorités du programme INTERREG visent, à travers la mise en place de projets concrets, à assurer un développement équilibré et durable de l'espace, à répondre aux besoins des populations locales, à élargir les réseaux d'échanges et les liens transfrontaliers et à concilier le développement économique avec la protection de l'environnement.

Partenaires du projet

Conseil général du Jura
www.cg39.fr et www.lejurassique.com

Office National des Forêts
www.onf.fr

Université Lyon 1
www.univ-lyon1.fr

République et Canton du Jura Office de la Culture,
section d'archéologie et paléontologie
www.jura.ch et www.palaeojura.ch

Musée jurassien des sciences naturelles à
Porrentruy
www.jura.ch/lcp/musee/home.html

Service de la coopération du Canton du Jura
www.frontalier.org/cooperation.htm

Musée d'histoire naturelle de Fribourg
www.fr.ch/mhn/mhn.htm

Université de Fribourg
www.unifr.ch/

Loterie romande, Délégation jurassienne
www.loterie.ch

et pour la publication *Jurassique... Jura : métamorphoses d'un paysage*

Centre Jurassien du Patrimoine
cjp.39@orange.fr

Société Jurassienne d'Emulation
www.sje.ch/

Pour plus d'informations : www.lejurassique.com



© Roman CHARPENTIER



© Roman CHARPENTIER

Réalisation du projet

En Suisse

- ✓ République et Canton du Jura, Office de la Culture, section d'archéologie et paléontologie
- ✓ République et Canton du Jura, Service de la coopération
- ✓ Musée jurassien des sciences naturelles à Porrentruy
- ✓ Musée d'histoire naturelle du canton de Fribourg
- ✓ Faculté des géosciences à Fribourg

En France

- ✓ Conseil général du Jura, Conservation départementale d'histoire naturelle, archéologie et ethnologie
- ✓ Office National des Forêts
- ✓ UFR Sciences de la Terre, Université Claude Bernard, Lyon I

Co-porteurs du projet :

- Marie-Jeanne Lambert (Conseil général du Jura, Conservation départementale d'histoire naturelle, archéologie et ethnologie)
- François Schifferdecker (République et Canton du Jura, Office de la Culture, section d'archéologie et paléontologie)

Avec le soutien financier de

- ✓ Union Européenne, programme INTERREG IIIA
- ✓ Fonds Européen de Développement Régional (FEDER)
- ✓ Service de la coopération du Canton du Jura
- ✓ Loterie romande, délégation jurassienne

Comité de coordination

Jacques AYER, Office de la culture du Canton du Jura, Porrentruy

Jean-Pierre BERGER, Faculté des géosciences à Fribourg

Joseph CHALVERAT, Musée jurassien des sciences naturelles, Porrentruy

André FASEL, Musée d'histoire naturelle de Fribourg

Pierre HANTZPERGUE, UFR Sciences de la Terre, Université Claude Bernard, Lyon I

Wolfgang HUG, Office de la culture du Canton du Jura, Porrentruy

Marie-Jeanne LAMBERT, Conservation départementale d'histoire naturelle du Conseil général du Jura

François SCHIFFERDECKER, Office de la culture du Canton du Jura, Porrentruy

Coralie BRETIN-DUR et Laurianne SCHOFF, Conservation départementale d'histoire naturelle du Conseil général du Jura.

- Exposition « Paléomania. Sur la piste des paléontologues dans l'Arc jurassien »

Commissariat : Jacques AYER, Office de la culture du Canton du Jura, Porrentruy

Scénographie : François Jaques / Idée Appliquée, Neuchâtel

Visuels et illustrations : Roman CHARPENTIER / Saint-Claude

Avec des prêts de :

- Naturama, Aarau
- Naturhistorisches Museum Basel
- Naturhistorisches Museum Bern
- Jean-Claude Frickert, Les Breseux
- Sauriermuseum Frick
- Muséum d'histoire naturelle de Genève
- Fondation paléontologique jurassienne, Glovelier
- Musée géologique de Lausanne
- Musée d'archéologie de Lons-Le-Saunier
- Muséum d'histoire naturelle de Lyon
- Muséum Cuvier, Montbéliard
- Société des Naturalistes d'Oyonnax
- Musée de Poligny
- Muséum d'histoire naturelle de Neuchâtel
- Naturmuseum Olten
- Gicé, Porrentruy
- Musée jurassien des sciences naturelles, Porrentruy
- Office de la Culture, Porrentruy
- Naturhistorisches Museum Solothurn
- Imhofffossils, Trimbach



© Roman CHARPENTIER

□ Film « Sur les pistes des dinosaures jurassiens »

Réalisateur : Jean-Luc BOUVRET / Le Miroir, Paris
Avec le soutien de C.N.R.S. Images

□ Actions pédagogiques

- **1 jeu** « sur la piste des dinosaures »

Conception : Alex LENA, Répliques, Grenoble. Réalisation : Conservation départementale d'histoire naturelle (Conseil général du Jura).

- **3 mallettes pédagogiques** : « Découvre les dinosaures », « Histoire des dinosaures et leurs empreintes » et « Empreintes de dinosaures ».

Conception : Conservation départementale d'histoire naturelle avec la collaboration du Centre Jurassien du Patrimoine, Lons-le-Saunier. Réalisation : Centre Jurassien du Patrimoine.

-

□ Lieux d'exposition

- ✓ Espace Courant d'Art à Chevenez (Suisse) : 3 juin – 21 octobre 2007
- ✓ Musée municipal de Pontarlier (France) : 1er au 27 avril 2008
- ✓ Arinthod (France) : 8 mai – 21 septembre 2008
- ✓ Museum d'histoire naturelle à Fribourg (Suisse) : 17 octobre 2008 – 1^{er} mars 2009

□ Livre Jurassique... Jura : métamorphoses d'un paysage.

Concept et coordination de l'équipe de rédaction :

Pierre HANTZPERGUE, Université Claude Bernard -Lyon 1

avec la collaboration de Jacques AYER (Porrentruy), Damien BECKER (Porrentruy), Jean-Pierre BERGER (Fribourg), Vincent BICHET (Besançon), Michel CAMPY (Dijon), Joseph CHALVERAT (Porrentruy), Samuel CORDIER (Paris), Marie-Jeanne LAMBERT (Lons-le-Saunier), François SCHIFFERDECKER (Porrentruy)

Graphisme : Alain TOURNIER / L'Architecture Graphique (Rye)

Iconographie : Jacques AUBERT, Vincent BICHET, Michel CAMPY, Conseil général du Jura (Conservation départementale d'histoire naturelle), Pierre HANTZPERGUE, Bernard LEROY, Office de la Culture à Porrentruy, Jean-Pierre PETIT, Jacques RENOUX notamment

Coédition :

Centre Jurassien du Patrimoine (Lons-le-Saunier) et Société Jurassienne d'Emulation (Porrentruy)

□ Site Internet www.lejurassique.com

Documentation sur l'ensemble du projet INTERREG.

Renseignements pratiques, informations sur la géologie et la paléontologie du Massif du Jura, documents téléchargeables, jeux en ligne...

Conception : Rouge Cerise, Beaune (Côte d'Or)

